

Plans Collection

4号地
4LDK

販売価格

2,780万円

販売価格には、土地・建物・外構費用・消費税が含まれます

土地面積 153.01㎡ (46.28坪)

延床面積 94.40㎡ (28.55坪)

1階床面積 | 52.17㎡ (15.78坪)

2階床面積 | 42.23㎡ (12.77坪)

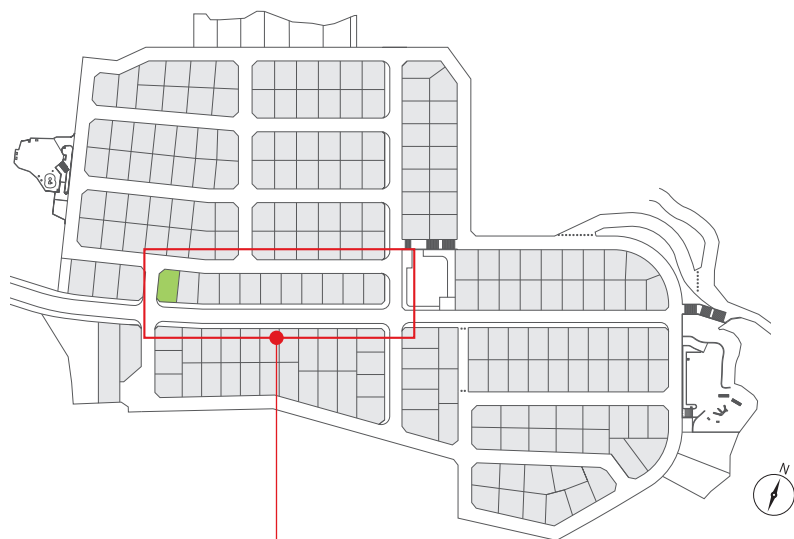
スキップフロアにある開放的な書斎や
2階居室を全室バルコニーサイドに配した明るい住まい

- ・家族との会話も弾む対面式カウンターキッチンを採用。
- ・落ち着いた和室は、独立性を確保。
- ・収納力のある半地下収納庫やウォークインクローゼットを設置。
- ・ゆったり2台駐車できる駐車スペースを確保。

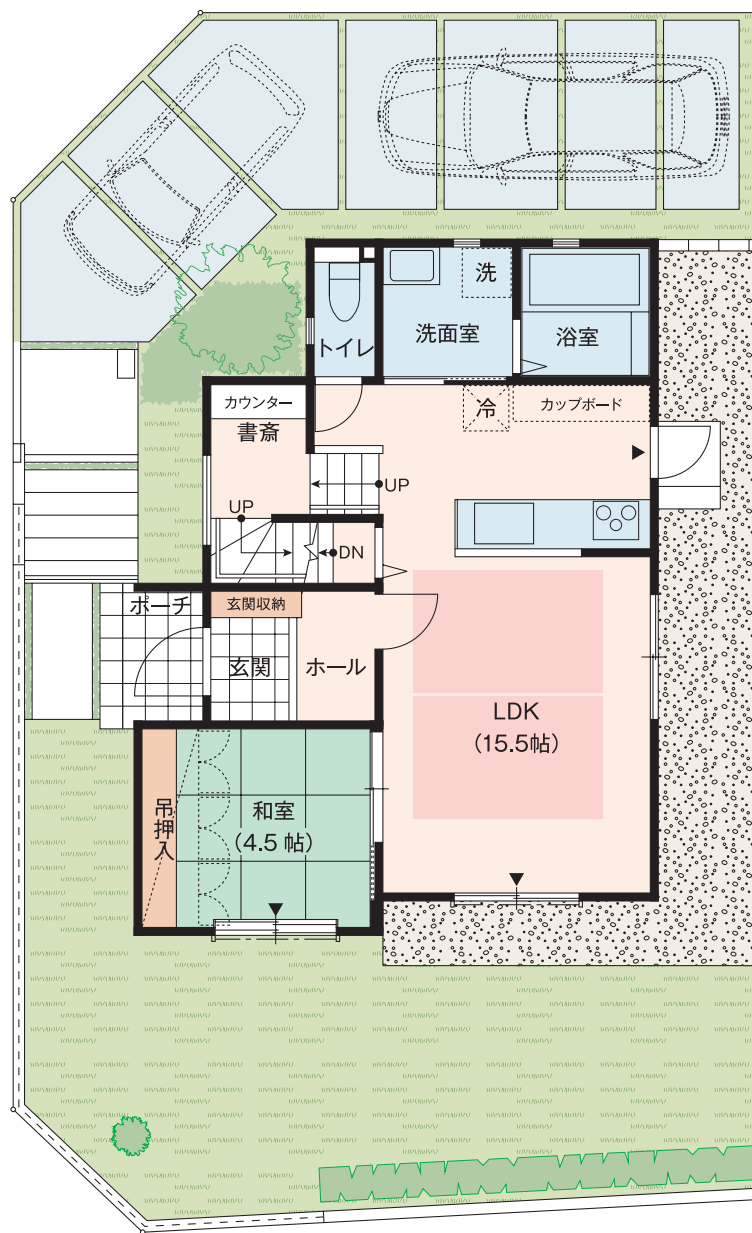
Land Plan

Tama Town Sakai Izumigaoka

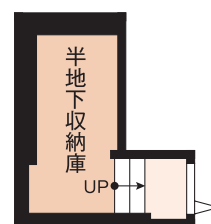
全体区画図



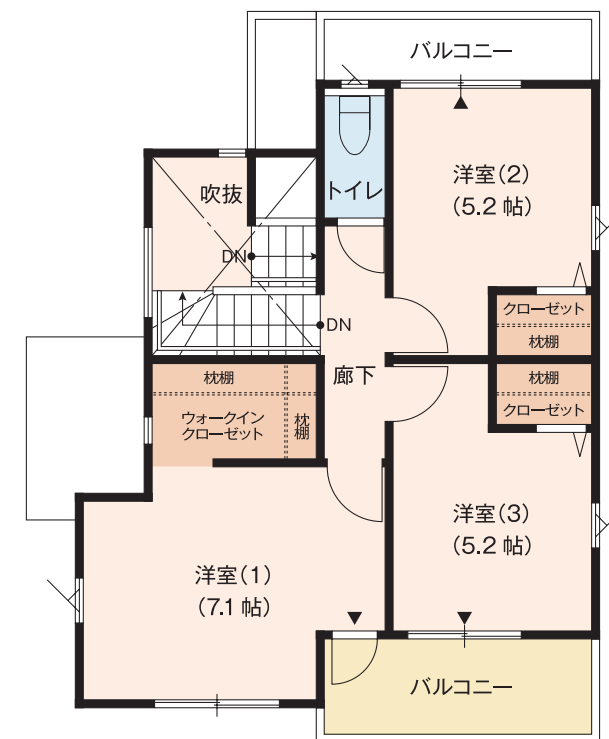
区画図



1階平面図



半地下階平面図



2階平面図



床暖房範囲 ▲ 掃出し窓 洗 洗濯パン 冷 冷蔵庫置場 - - - - - シャッター

※掲載の図面は設計図書を基に描き起こしたものです。施工上の理由及び改良のため、一部変更となる場合があります。図面と現状が異なる場合は、現状が優先されます。あらかじめご了承ください。